

## PROJET DE MODIFICATION DE LA ZAC DE CHANQUEYRAS

1

Informer sur  
l'historique de  
la ZAC et sur les  
équipements déjà  
réalisés

2

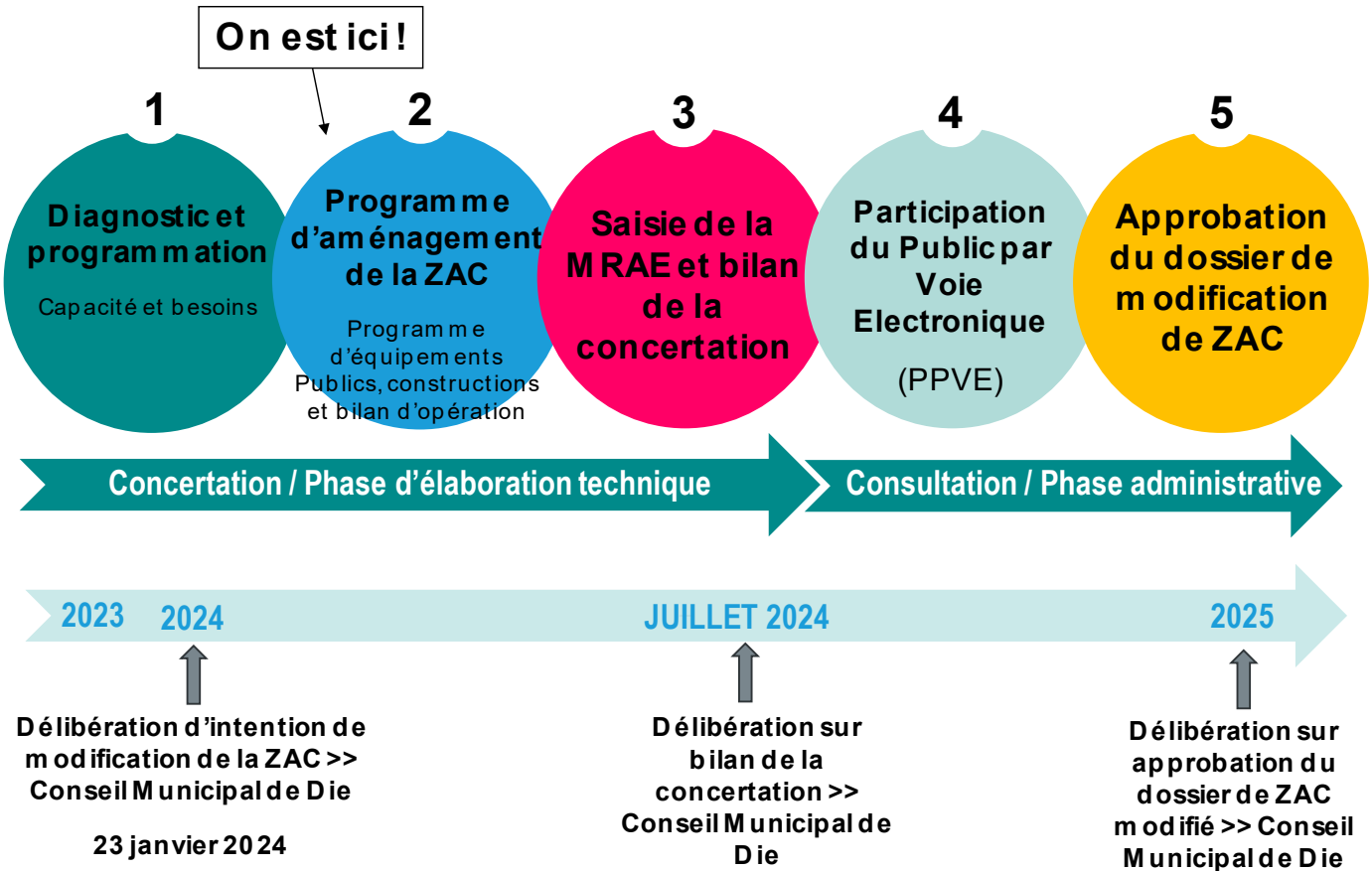
Porter à  
connaissance la  
procédure en cours  
de modification de  
la ZAC

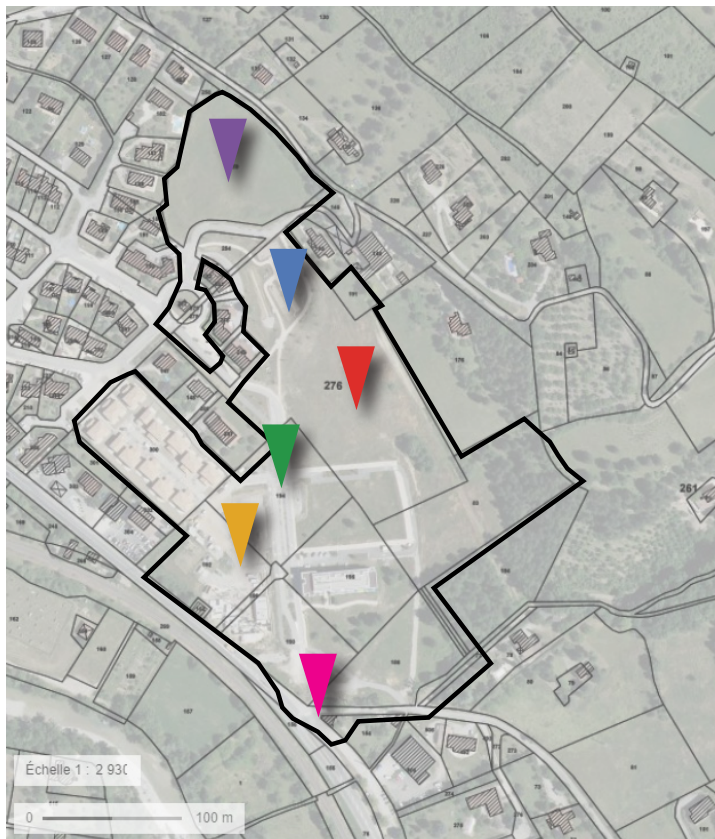
3

Echanger sur les  
évolutions de la  
programmation de la  
ZAC

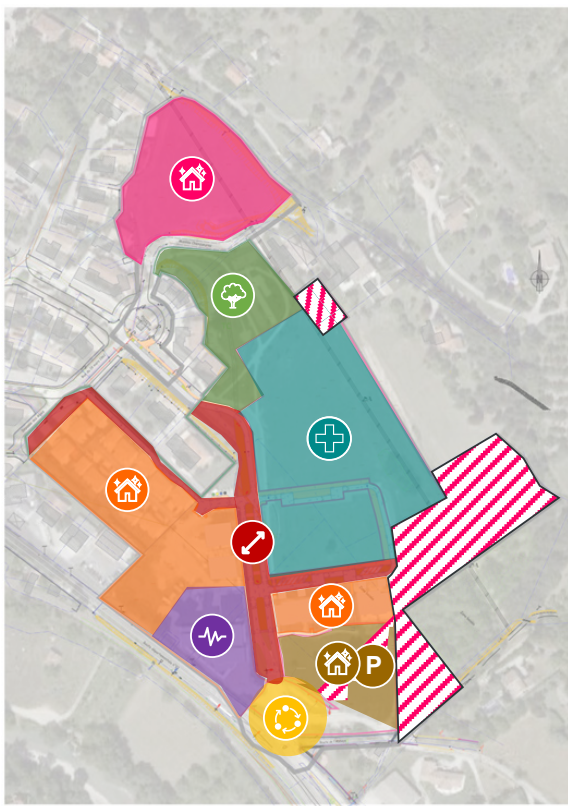
4

Arpenter le  
périmètre de ZAC  
pour mieux en saisir  
les enjeux





1. La maison de Santé
2. La connexion avec la D93
3. Le mail central
4. L'emprise présente pour l'hôpital
5. Le parc de Chanqueyras
6. Le périmètre Nord et la connexion au centre-ville



## EXISTANT CONSERVÉ :



**Logements existants**



**Parc paysager existant**



**Mail central et desserte**



**Maison de santé**

## PROJET :



**Construction d'environ 40 logements**



**Construction d'un hôpital neuf + EHPAD**



**Construction de logements et/ou espace de stationnement**



**Aménagement d'un giratoire**

## LES ENJEUX DE L'ETAPE EN BREF ...

La maison de santé est un équipement important du périmètre de ZAC. Il fait particulièrement écho avec l'hôpital et l'EHPAD à accueillir, afin de structurer un pôle de santé au sein du périmètre de ZAC.

Comprendre son fonctionnement, ses accès et ses flux est important pour proposer un projet d'ensemble cohérent.



- La maison de santé vous semble-t-elle facilement accessible ?
- Qu'est ce que vous trouvez agréable, ou au contraire désagréable au sein de cet espace ?
- Quel itinéraire empruntez-vous pour vous rendre à la maison de santé ?



.....

.....

.....

.....

.....

.....

.....

.....

.....

.....

.....

## 2. LA CONNEXION AVEC LA RD

### LES ENJEUX DE L'ETAPE EN BREF ...

La question des flux et des mobilités est un enjeu central pour le périmètre. Il existe en effet une volonté de rediriger les flux vers la départementale afin de limiter au maximum les nuisances à l'intérieur du périmètre et au sein des zones résidentielles qui le juxtaposent. L'aménagement d'un giratoire le long de la RD s'illustre comme une solution efficace.



- A ce jour, observez-vous ou rencontrez-vous des difficultés pour accéder à la Rue du Pas de Sagatte (mail central) depuis la RD ?



.....

.....

.....

.....

.....

.....

.....

.....

.....

.....

.....



#### LES ENJEUX DE L'ETAPE EN BREF ...

La Rue du Pas de Sagatte est l'artère principale du périmètre de ZAC, celle autour de laquelle doit s'organiser l'ensemble des équipements et constructions. Son fonctionnement actuel (sens de circulation, système de bouclage, ...) et la constitution de son profil nécessitent d'être réinterrogés notamment au vu de la nouvelle programmation envisagée.



- Vous arrive-t-il d'emprunter cette voie de circulation ? Que pensez-vous de l'aménagement proposé ?
- Comment vous sentez-vous quand vous empruntez cette voie de circulation ?
  - 1) à pied / en vélo ?
  - 2) en voiture ?



.....

.....

.....

.....

.....

.....

.....

.....

.....

.....

.....





## 5. LE PARC DE CHANQUEYRAS

### LES ENJEUX DE L'ETAPE EN BREF ...

Ce parc s'illustre comme un espace de respiration au sein de la ZAC. Sa position lui permet une proximité à la fois avec les habitations (existantes et à venir) et l'hôpital/EHPAD potentiel.



- A quelle(s) occasion(s) utilisez-vous cet espace ?
- Comment vous sentez-vous ici ?
- Qu'appréciez-vous / quels sont les manques ?
- Quels adjectifs utiliseriez-vous pour décrire cet endroit ?



.....

.....

.....

.....

.....

.....

.....

.....

.....

.....

### LES ENJEUX DE L'ETAPE EN BREF ...

Ce secteur est aujourd'hui privilégié pour développer une offre de logements en lien avec les aspirations des futurs Diois et en lien avec leur capacité d'accès au logement.



- Selon vous, quels sont les profils d'individus qui cherchent à se loger sur la commune de Die (taille de ménage, âge, CSP, ...) ?
- Selon vous, quels produits (individuel/collectif - accès à l'extérieur ? ...) ces ménages recherchent-ils ?



.....

.....

.....

.....

.....

.....

.....

.....

.....

.....

.....

.....

